



**EDITAL DE NOTIFICAÇÃO REURB N° 03/2024-SMH**  
**Processo Administrativo n° SAU/9.260/2019**

O **MUNICÍPIO DA ESTÂNCIA BALNEÁRIA DE UBATUBA**, pessoa jurídica de direito público interno, com sede na Rua Dona Maria Alves, n° 865, Centro, Ubatuba - SP, CEP 11690 - 156, inscrito no CNPJ sob n° 46.482.857/0001-96, neste ato representado pela **Secretaria Municipal de Habitação**, vem, com fulcro na **Lei Federal n° 13.465/2017**, de 11 de julho de 2017 (art. 31, § 5°), regulamentada pelo **Decreto Federal n° 9.310/2018**, de 15 março de 2018 (art. 24, § 5°), através deste edital, **NOTIFICAR** os confinantes, titulares de domínio, confrontantes da área demarcada e terceiros eventualmente interessados, que tramita perante este ente federativo processo de **REGULARIZAÇÃO FUNDIÁRIA**, classificado na modalidade de Interesse Social (**REURB-S**), rito de processamento de forma **INOMINADA** nos termos do art. 69 da Lei Nacional supracitada, proposto pelo(s) requerente(s) abaixo identificado(s) da(s) área(s) a ser(em) regularizada(s) com a(s) seguinte(s) descrição resumida:

**RESUMO DA(S) ÁREA(S) A SER(EM) REGULARIZADA(S):**

**Qualificação do requerente:** Prefeitura Municipal da Estância Balneária de Ubatuba.

**Área(s) REURB - S:** 48.165,93 m<sup>2</sup> (quarenta e oito mil, cento e sessenta e cinco metros quadrados e noventa e três centímetros quadrados);

**Localização:** Extensão da Rua Alice Correa Braga e Travessas, Distrito Oeste - Bairro: Ipiranguinha;

**Município:** Ubatuba - SP.

**Imóvel(is):** Matrícula atingida n°. 19.469, 46.098, 59.212.

**Descrição:** inicia-se a descrição do perímetro no vértice **V-01**, de coordenadas **N 7.408.908,82 m** e **E 488.717,50 m**; deste, segue confrontando com Rua da Cascata, com os seguintes azimutes e distâncias: **77°02'16"** e **10,14 m** até o vértice **V-02**, de coordenadas **N 7.408.911,10 m** e **E 488.727,38 m**; **77°02'16"** e **2,08 m** até o vértice **V-03**, de coordenadas **N 7.408.911,56 m** e **E 488.729,40 m**; **77°02'16"** e **3,96 m** até o vértice **V-04**, de coordenadas **N 7.408.912,45 m** e **E 488.733,26 m**; **77°02'16"** e **9,61 m** até o vértice **V-05**, de coordenadas **N 7.408.914,61 m** e **E 488.742,63 m**; **77°02'16"** e **9,02 m** até o vértice **V-06**, de coordenadas **N 7.408.916,63 m** e **E 488.751,42 m**; **77°02'16"** e **5,66 m** até o vértice **V-07**, de coordenadas **N 7.408.917,90 m** e **E 488.756,93 m**; **76°05'35"** e **8,86 m** até o vértice **V-08**, de coordenadas **N 7.408.920,03 m** e **E 488.765,53 m**; **76°05'35"** e **9,24 m** até o vértice **V-09**, de coordenadas **N 7.408.922,25 m** e **E 488.774,49 m**; **76°05'35"** e **10,20 m** até



o vértice **V-10**, de coordenadas **N 7.408.924,70 m** e **E 488.784,39 m**; **77°01'57"** e **12,12 m** até o vértice **V-11**, de coordenadas **N 7.408.927,42 m** e **E 488.796,21 m**; **78°45'14"** e **9,64 m** até o vértice **V-12**, de coordenadas **N 7.408.929,30 m** e **E 488.805,66 m**; **78°44'38"** e **7,46 m** até o vértice **V-13**, de coordenadas **N 7.408.930,76 m** e **E 488.812,98 m**; **77°41'26"** e **5,91 m** até o vértice **V-14**, de coordenadas **N 7.408.932,02 m** e **E 488.818,75 m**; **76°30'51"** e **11,46 m** até o vértice **V-15**, de coordenadas **N 7.408.934,69 m** e **E 488.829,89 m**; **76°41'03"** e **8,57 m** até o vértice **V-16**, de coordenadas **N 7.408.936,66 m** e **E 488.838,24 m**; **72°08'22"** e **6,85 m** até o vértice **V-17**, de coordenadas **N 7.408.938,76 m** e **E 488.844,75 m**; **79°38'27"** e **8,34 m** até o vértice **V-18**, de coordenadas **N 7.408.940,26 m** e **E 488.852,96 m**; **78°41'52"** e **10,10 m** até o vértice **V-19**, de coordenadas **N 7.408.942,24 m** e **E 488.862,87 m**; **77°20'36"** e **10,43 m** até o vértice **V-20**, de coordenadas **N 7.408.944,53 m** e **E 488.873,04 m**; **77°41'25"** e **11,97 m** até o vértice **V-21**, de coordenadas **N 7.408.947,08 m** e **E 488.884,74 m**; **77°41'25"** e **8,15 m** até o vértice **V-22**, de coordenadas **N 7.408.948,82 m** e **E 488.892,70 m**; **76°12'45"** e **6,22 m** até o vértice **V-23**, de coordenadas **N 7.408.950,30 m** e **E 488.898,74 m**; **76°12'45"** e **17,12 m** até o vértice **V-24**, de coordenadas **N 7.408.954,38 m** e **E 488.915,37 m**; **76°13'08"** e **19,44 m** até o vértice **V-25**, de coordenadas **N 7.408.959,01 m** e **E 488.934,25 m**; **78°53'38"** e **3,17 m** até o vértice **V-26**, de coordenadas **N 7.408.959,62 m** e **E 488.937,36 m**; **87°50'32"** e **1,33 m** até o vértice **V-27**, de coordenadas **N 7.408.959,67 m** e **E 488.938,69 m**; **103°22'22"** e **1,22 m** até o vértice **V-28**, de coordenadas **N 7.408.959,39 m** e **E 488.939,88 m**; **109°02'25"** e **2,42 m** até o vértice **V-29**, de coordenadas **N 7.408.958,60 m** e **E 488.942,17 m**; **123°40'23"** e **1,84 m** até o vértice **V-30**, de coordenadas **N 7.408.957,58 m** e **E 488.943,70 m**; **139°48'37"** e **1,31 m** até o vértice **V-31**, de coordenadas **N 7.408.956,58 m** e **E 488.944,54 m**; deste, segue confrontando com Rodovia Oswaldo Cruz, com os seguintes azimutes e distâncias: **150°26'09"** e **3,97 m** até o vértice **V-32**, de coordenadas **N 7.408.953,13 m** e **E 488.946,50 m**; **153°35'45"** e **6,62 m** até o vértice **V-33**, de coordenadas **N 7.408.947,20 m** e **E 488.949,44 m**; **154°15'46"** e **3,99 m** até o vértice **V-34**, de coordenadas **N 7.408.943,60 m** e **E 488.951,18 m**; **153°16'23"** e **13,63 m** até o vértice **V-35**, de coordenadas **N 7.408.931,43 m** e **E 488.957,31 m**; **72°26'44"** e **1,38 m** até o vértice **V-36**, de coordenadas **N 7.408.931,85 m** e **E 488.958,62 m**; **160°36'04"** e **18,36 m** até o vértice **V-37**, de coordenadas **N 7.408.914,53 m** e **E 488.964,72 m**; **158°08'37"** e **9,15 m** até o vértice **V-38**, de coordenadas **N 7.408.906,04 m** e **E 488.968,13 m**; **133°52'46"** e **12,74 m** até o vértice **V-39**, de coordenadas **N 7.408.897,20 m** e **E 488.977,31 m**; **153°21'58"** e **10,12 m** até o vértice **V-40**, de coordenadas **N 7.408.888,15 m** e **E 488.981,85 m**; **150°04'42"** e **15,37 m** até o vértice **V-41**, de coordenadas **N 7.408.874,83 m** e **E 488.989,52 m**; **149°55'28"** e **6,37 m** até o vértice **V-42**, de coordenadas **N 7.408.869,32 m** e **E 488.992,71 m**; **149°55'28"** e **4,54 m** até o vértice **V-43**, de coordenadas **N 7.408.865,39 m** e **E 488.994,99 m**; **149°55'28"** e **1,83 m** até o vértice **V-44**, de coordenadas **N 7.408.863,80 m** e **E 488.995,91 m**; **157°56'17"** e **16,19 m** até o vértice **V-45**, de coordenadas **N 7.408.848,79 m** e **E 489.001,99 m**; **70°07'55"** e **2,33 m** até o vértice **V-46**, de coordenadas **N**



# PREFEITURA MUNICIPAL DA ESTÂNCIA BALNEÁRIA DE UBATUBA

Litoral Norte do Estado de São Paulo

Capital do surfe

7.408.849,59 m e E 489.004,18 m; 150°07'14" e 9,73 m até o vértice V-47, de coordenadas N 7.408.841,15 m e E 489.009,03 m; 148°12'45" e 21,43 m até o vértice V-48, de coordenadas N 7.408.822,93 m e E 489.020,32 m; 146°01'58" e 21,60 m até o vértice V-49, de coordenadas N 7.408.805,02 m e E 489.032,39 m; 151°35'22" e 9,11 m até o vértice V-50, de coordenadas N 7.408.797,01 m e E 489.036,72 m; deste, segue confrontando com Área de Preservação Permanente, com os seguintes azimutes e distâncias: 252°49'38" e 36,88 m até o vértice V-51, de coordenadas N 7.408.786,12 m e E 489.001,49 m; 235°13'20" e 12,66 m até o vértice V-52, de coordenadas N 7.408.778,90 m e E 488.991,09 m; 257°40'21" e 41,57 m até o vértice V-53, de coordenadas N 7.408.770,03 m e E 488.950,48 m; 248°29'46" e 38,09 m até o vértice V-54, de coordenadas N 7.408.756,06 m e E 488.915,04 m; 260°02'44" e 25,45 m até o vértice V-55, de coordenadas N 7.408.751,66 m e E 488.889,97 m; 278°25'46" e 22,93 m até o vértice V-56, de coordenadas N 7.408.755,02 m e E 488.867,29 m; 291°53'46" e 8,58 m até o vértice V-57, de coordenadas N 7.408.758,22 m e E 488.859,32 m; 270°00'00" e 13,41 m até o vértice V-58, de coordenadas N 7.408.758,22 m e E 488.845,91 m; 260°59'43" e 17,38 m até o vértice V-59, de coordenadas N 7.408.755,51 m e E 488.828,75 m; 257°18'45" e 34,32 m até o vértice V-60, de coordenadas N 7.408.747,97 m e E 488.795,27 m; 280°05'37" e 63,14 m até o vértice V-61, de coordenadas N 7.408.759,03 m e E 488.733,11 m; 303°03'42" e 21,80 m até o vértice V-62, de coordenadas N 7.408.770,92 m e E 488.714,84 m; 11°16'58" e 11,52 m até o vértice V-63, de coordenadas N 7.408.782,22 m e E 488.717,10 m; 342°30'58" e 13,97 m até o vértice V-64, de coordenadas N 7.408.795,55 m e E 488.712,90 m; 342°30'58" e 5,99 m até o vértice V-65, de coordenadas N 7.408.801,26 m e E 488.711,10 m; 348°55'44" e 4,04 m até o vértice V-66, de coordenadas N 7.408.805,23 m e E 488.710,32 m; deste, segue confrontando com A quem de direito, com os seguintes azimutes e distâncias: 349°52'38" e 12,31 m até o vértice V-67, de coordenadas N 7.408.817,34 m e E 488.708,16 m; 86°16'51" e 21,53 m até o vértice V-68, de coordenadas N 7.408.818,74 m e E 488.729,65 m; 86°16'51" e 9,07 m até o vértice V-69, de coordenadas N 7.408.819,33 m e E 488.738,70 m; 164°08'46" e 4,07 m até o vértice V-70, de coordenadas N 7.408.815,41 m e E 488.739,81 m; 66°07'24" e 11,82 m até o vértice V-71, de coordenadas N 7.408.820,19 m e E 488.750,61 m; 349°07'19" e 4,88 m até o vértice V-72, de coordenadas N 7.408.824,98 m e E 488.749,69 m; 349°07'19" e 5,22 m até o vértice V-73, de coordenadas N 7.408.830,11 m e E 488.748,71 m; 349°07'19" e 5,98 m até o vértice V-74, de coordenadas N 7.408.835,98 m e E 488.747,58 m; 349°07'19" e 11,79 m até o vértice V-75, de coordenadas N 7.408.847,56 m e E 488.745,35 m; 349°07'19" e 7,62 m até o vértice V-76, de coordenadas N 7.408.855,05 m e E 488.743,91 m; 257°26'37" e 5,77 m até o vértice V-77, de coordenadas N 7.408.853,79 m e E 488.738,29 m; 349°13'17" e 2,56 m até o vértice V-78, de coordenadas N 7.408.856,31 m e E 488.737,81 m; 288°13'30" e 23,47 m até o vértice V-79, de coordenadas N 7.408.863,65 m e E 488.715,52 m; 337°40'46" e 13,54 m até o vértice V-80, de coordenadas N 7.408.876,17 m e E 488.710,38 m; 76°26'49" e 13,24 m até o vértice V-81, de coordenadas N 7.408.879,28 m e E 488.723,25 m;



349°18'00" e 5,46 m até o vértice V-82, de coordenadas N 7.408.884,64 m e E 488.722,24 m; deste, segue confrontando com À quem de direito, com os seguintes azimutes e distâncias: 348°54'39" e 24,64 m até o vértice V-01, ponto inicial da descrição deste perímetro. Todas as coordenadas aqui descritas estão georreferenciadas ao Sistema Geodésico Brasileiro e encontram-se representadas no Sistema U T M, referenciadas ao Meridiano Central nº 45°00', fuso - 23, tendo como datum o SIRGAS 2000. Todos os azimutes e distâncias, área e perímetro foram calculados no plano de projeção U T M.

**Com a presente, ficam os confinantes, titulares de domínio, confrontantes da área demarcada e terceiros eventualmente interessados NOTIFICADOS para querendo apresentar IMPUGNAÇÃO no prazo de 30 (trinta) dias (art. 13, caput, do Decreto Federal nº 9.310/2018), contados da data de publicação do presente edital a Secretaria Municipal de Habitação, no endereço supramencionado, de segunda a sexta-feira, das 8h às 12h e das 13h30 às 17h, apresentando expediente escrito e protocolando-o junto ao Setor de Protocolos da municipalidade. Assim, não exercendo esse direito, a inércia, será considerada concordância tácita ao fato (art. 13, §3º, do Decreto Federal nº 9.310/2018).**

Ficam os interessados advertidos de que o processo administrativo citado em epígrafe é público e encontra-se à disposição de quem possa interessar, sendo que eventuais pedidos de vista e fotocópia de documentos deverão ser solicitados junto ao setor competente desta Prefeitura, sendo que o fornecimento dos mesmos sujeitará o requerente a recolher o devido preço público atinente ao serviço solicitado.

Comunica-se que, de acordo com os documentos e informações constantes dos autos, trata-se de ocupação média mínima de 05 (cinco) anos, considerando-se que até a presente data não foi possível realizar, de qualquer modo, a titulação de ocupantes, ainda que atendida a Legislação vigente à época de sua implantação ou regularização.



**POLIGONAL DESTACADA EM AMARELO**  
**“NÚCLEO EXTENSÃO DA RUA ALICE CORREA BRAGA E TRAVESSAS EM**  
**PROCESSO DE REGULARIZAÇÃO FUNDIÁRIA”**

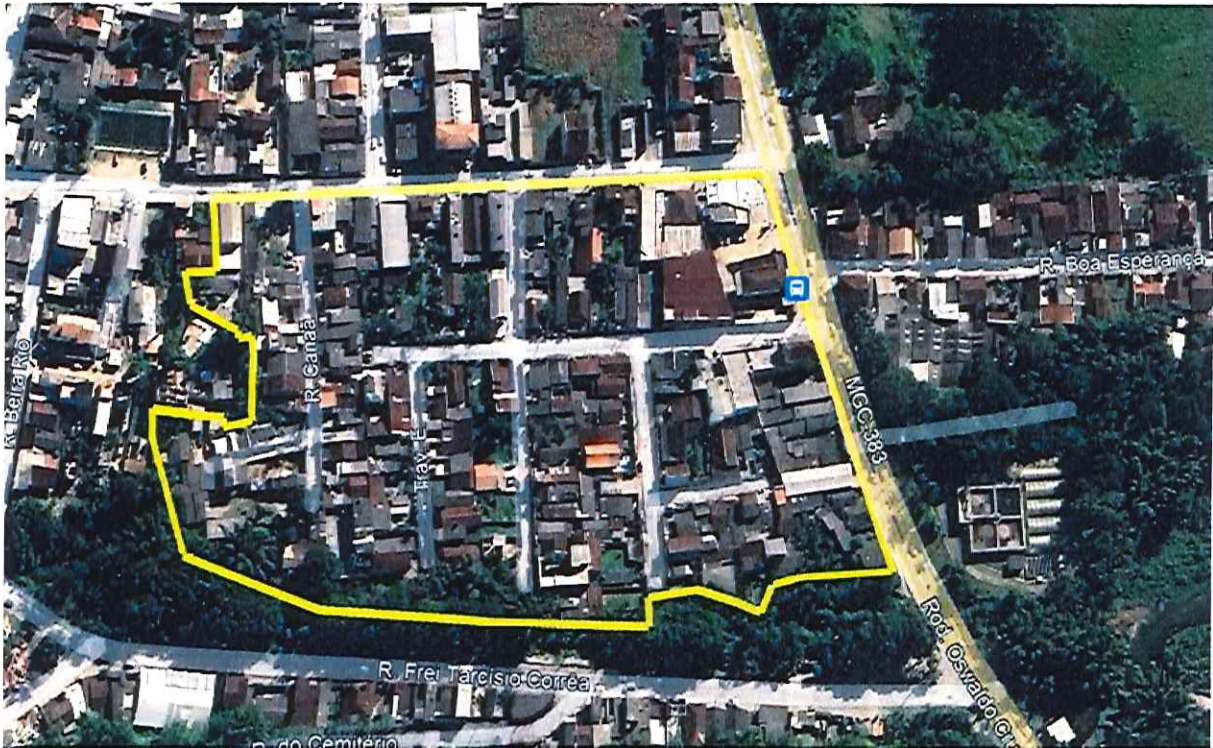


Figura 1: Poligonal Extensão da Rua Alice Correa Braga e Travessas, Distrito Oeste - Bairro: Ipiranguinha

**Denise Cruz Ferrari Gontijo**  
Secretária Municipal de Habitação

15/02/2024

