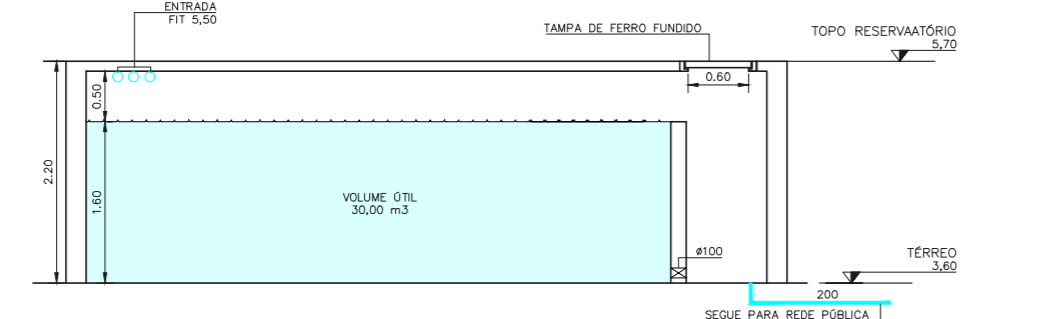


NOTAS

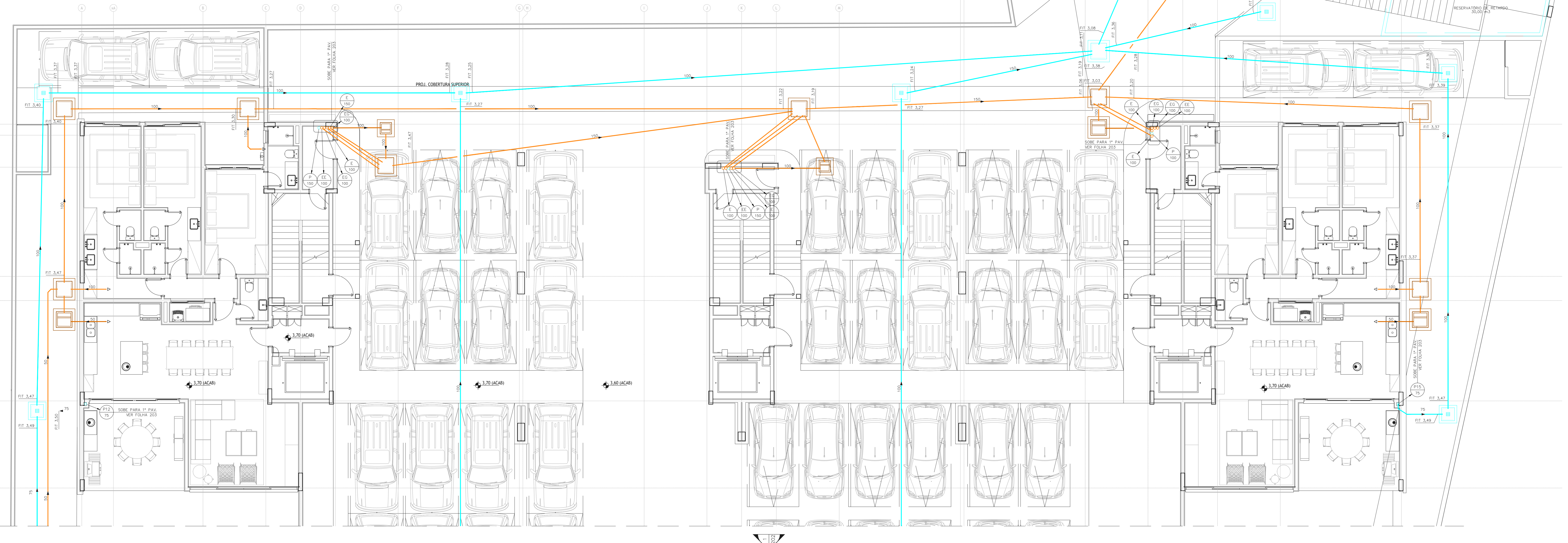
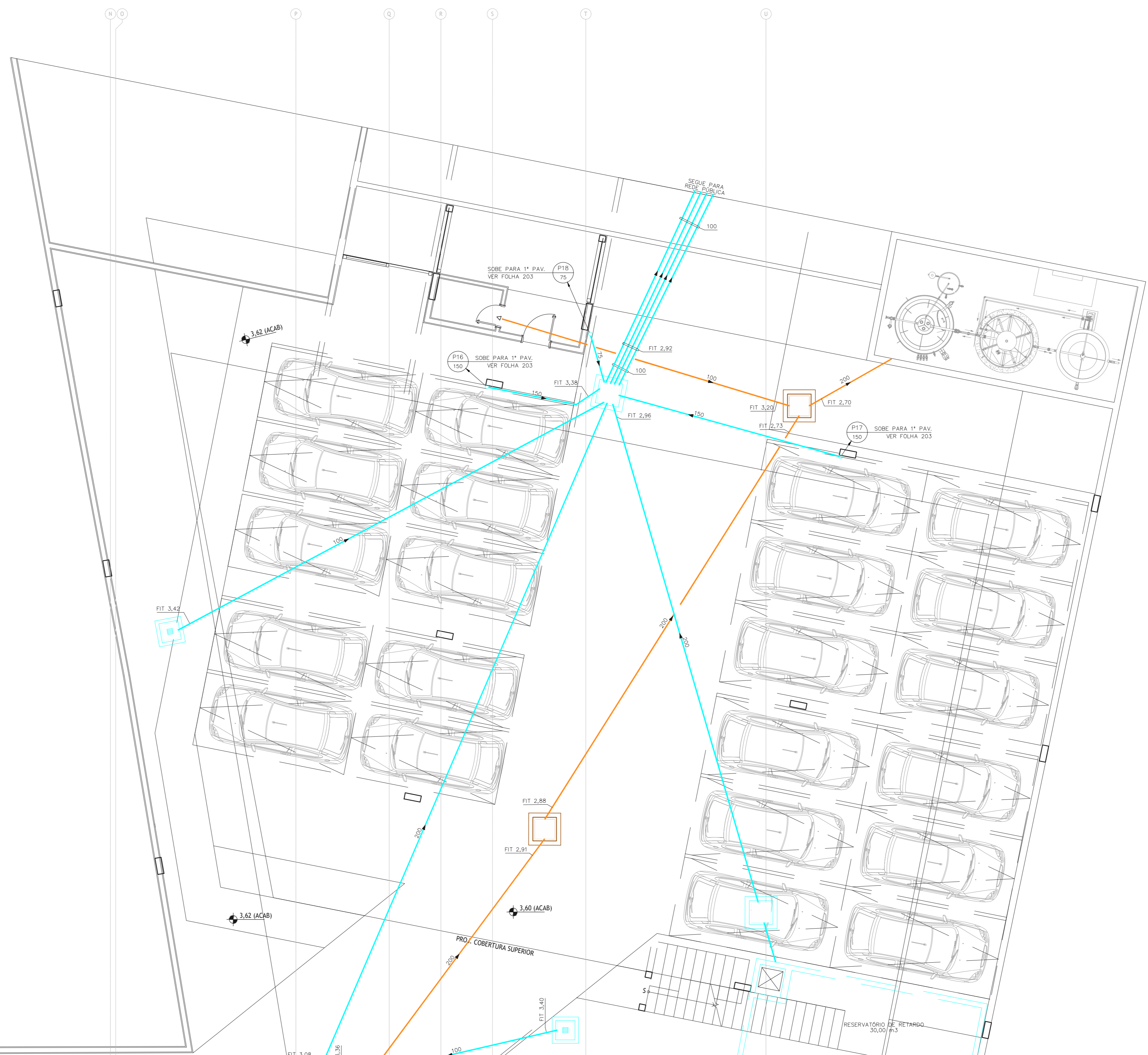
- 1 - AS INFORMAÇÕES CONTIDAS NESTE DESENHO DEVERÃO SEMPRE SER UTILIZADAS EM CONJUNTO COM ASQUELAS CONTIDAS NOS MEMÓRIAS E DOCUMENTAÇÃO COMPLEMENTAR CORRESPONDENTE.
- 2 - A RELAÇÃO DOS DOCUMENTOS QUE COMPÕEM O PROJETO, E OS CORRESPONDENTES NÚMEROS DA ÚLTIMA REVISÃO SÃO APRESENTADOS NA FOLHA MESTRA.
- 3 - TODOS OS NÍVEIS DAS TUBULAÇÕES ESTÃO EM METROS, REFEREM-SE AO EIXO DAS MEMBRAS, E SÃO DADOS EM RELAÇÃO AO PISO ACABADO.
- 4 - ESTE PROJETO NÃO CONTEMPLA A APROVAÇÃO EM ORÇÁRIOS PÚBLICOS E EM CONCESSIONÁRIAS CORRESPONDENTES AOS SISTEMAS HIDRÁULICOS.
- 5 - TODAS AS INSTALAÇÕES DEVERÃO SER COMPATIBILIZADAS ENTRE SI E COM OS PRODUTOS FINAIS DE ARQUITETURA, ESTRUTURA E OUTRAS ESPECIALIDADES.
- 6 - AS PROPOSTAS EM RELAÇÃO AOS PONTOS DE LIGAÇÃO DOS APARELHOS SANITÁRIOS DEVERÃO SER CONFIRMADAS POR MONTAGEM EXPERIMENTAL NA OBRA, UTILIZANDO OS MODELOS FINAIS DE LOUÇA E ACESSÓRIOS A SEREM APLICADOS NA OBRA.
- 7 - AS DIMENSÕES E NÍVEIS APRESENTADOS EM DETALHES DE MONTAGEM NO PROJETO PODERÃO SOFRER MODIFICAÇÕES ALTERNATIVAS, E DEVERÃO SER CONFIRMADAS EM FUNÇÃO DAS VÁLVULAS, CONEXÕES, EQUIPAMENTOS E OUTROS COMPONENTES EFETIVAMENTE APLICADOS.
- 8 - A DECLINAÇÃO DAS TUBULAÇÕES DE ESGOTO, QUANDO NÃO INDICADAS, SERÃO DE 2% PARA TUBULAÇÕES DE DIÂMETROS ATÉ 75 mm, E DE 1% PARA OS DIÂMETROS MAIORES.
- 9 - OS TUBOS DE QUESADA DE ESGOTO, DEVEM SER PROLONGADOS A UMA ALTURA MÍNIMA DE 0,30m ACIMA DA COBERTURA, E DEVE SER PROVÍDO DE TERMINAL TIPO CHAMINÉ, IT, OU OUTRO DISPOSITIVO QUE AFECHE A ENTRADA DE ÁGUAS PLUVIAIS DIRETAMENTE AO TUBO DE VENTILAÇÃO FORNADO.
- 10 - TODOS OS PISOS EXISTENTES A OBRA DEVERÃO TER DIÂMETRO MÍNIMO DE 0,08m NA DIREÇÃO DA CAPTAÇÃO DE ÁGUAS PLUVIAIS MAS PROXIMA.
- 11 - AS DECLINAÇÕES DAS TUBULAÇÕES DE ÁGUAS PLUVIAIS E ÁGUAS DE LAVAGEM, QUANDO NÃO INDICADAS, SERÃO DE 0,5%.

LEGENDA	
	TUBULAÇÃO DE ESGOTO SANITÁRIO
	TUBULAÇÃO DE ESGOTO DE SORVEDURA
	TUBULAÇÃO DE ÁGUAS PLUVIAIS
	SENTEDO DE FLUXO DA TUBULAÇÃO
	IDENTIFICAÇÃO DE COLUNA (CORE: REDE DA SOBRE E DESE; XX: SISTEMA - YY: DIÂMETRO DA TUBULAÇÃO)

CAIXAS E DISPOSITIVOS DE CAPTAÇÃO	
	CAIXA DE INSPEÇÃO DE SORVEDURA
	CAIXA DE INSPEÇÃO DE ESGOTO
	CAIXA DE INSPEÇÃO DE ÁGUAS PLUVIAIS
CONVENÇÕES	
A	INDICATIVO DO TIPO DE CAIXA DE INSPEÇÃO, SEGUNDO A SEGUINTE CONVENÇÃO:
CAP	ÁGUAS PLUVIAIS
DES	ESGOTO
ESD	SORVEDURA
CONVENÇÕES	
D	DIÂMETRO DA TUBULAÇÃO
A	TIPO DE COLUNA, SEGUNDO A SEGUINTE CONVENÇÃO:
E	ESGOTO
EE	ESGOTO COM ESPUMA
EG	ESGOTO COM SORVEDURA
B	NUMERAÇÃO DA COLUNA, SEQUENCIAL PARA CADA TIPO



2 RESERVOÁRIO DE RETARDO
DETALHE ESCALA 1:75 METRO



1 PAVIMENTO TÉRREO - PARTE 1
SISTEMAS HIDRÁULICOS PLANTA BRUTA ESCALA 1:75 METRO

03	08/12/2020	REVISÃO GERAL	FL	LP	LP
02	03/12/2020	REVISÃO GERAL	FL	LP	LP
01	27/11/2020	REVISÃO CONFORME COMENTÁRIOS	VM	LP	LP
00	21/09/2020	EMISSÃO INICIAL	VM	LP	LP
REV	DATA	DESCRIÇÃO	DES	VER	APR

engopoint

SISTEMAS HIDRÁULICOS
EDIFÍCIO TAMBURU

CONTEÚDO: PAVIMENTO TÉRREO - PARTE 1 - OPÇÃO A
ESGOTO SANITÁRIO E ÁGUAS PLUVIAIS

RESP. TÉCNICO: JOSÉ FRANCISCO ALVES DOS SANTOS
PROJ. DATA: 21/11/2020

DESA: 6.082.546.927
DESA: 20046-HD-201-PR-TER-02-DWG

PRE-PROJETO
ESCALA: 1:75

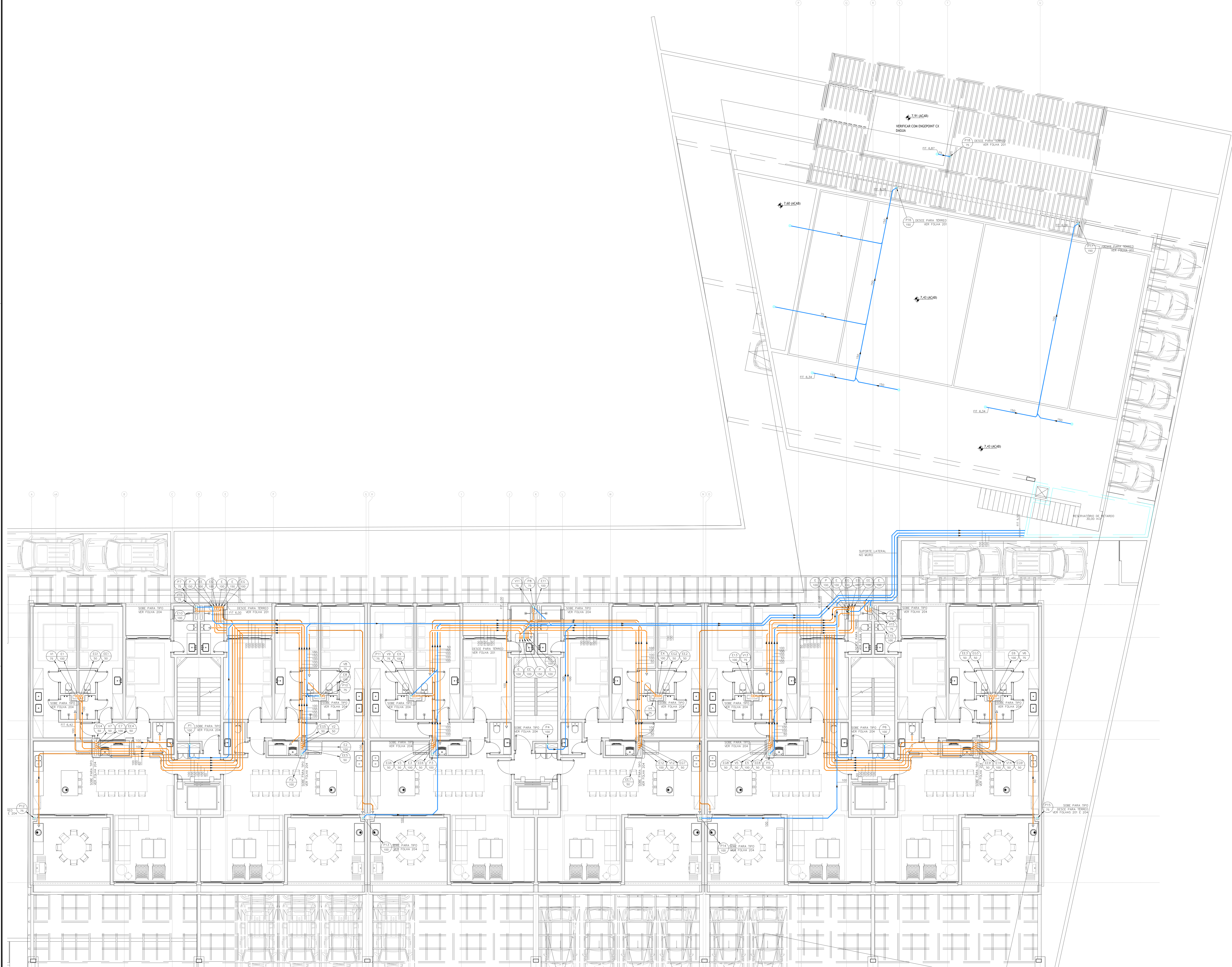
FOLHA: 201

NOTAS

- 1 - AS INFORMAÇÕES CONTIDAS NESTE DESENHO DEVERÃO SEMPRE SER UTILIZADAS EM CONJUNTO COM AQUELAS CONTIDAS NOS MEMÓRIAS E DOCUMENTAÇÃO COMPLEMENTAR CORRESPONDENTE.
- 2 - A RELAÇÃO DOS DOCUMENTOS QUE COMPÕEM O PROJETO, E OS CORRESPONDENTES NÚMEROS DA ÚLTIMA REVISÃO SÃO APRESENTADOS NA FOLHA MESTRA.
- 3 - TODOS OS NÍVEIS DAS TUBULAÇÕES ESTÃO EM METROS, REFEREM-SE AO EIXO DAS MESAS, E SÃO DADOS EM RELAÇÃO AO PISO ACABADO.
- 4 - ESTE PROJETO NÃO CONTEMPLA A APROVAÇÃO EM ÓRGÃOS PÚBLICOS E EM CONCESSIONÁRIAS CORRESPONDENTES AOS SISTEMAS HIDRÁULICOS.
- 5 - TODAS AS INSTALAÇÕES DEVERÃO SER COMPATIBILIZADAS ENTRE SI E COM OS PROJETOS FINAIS DE ARQUITETURA, ESTRUTURA E OUTRAS DISCIPLINAS.
- 6 - AS POSIÇÕES EXATAS DOS PONTOS DE LIGAÇÃO DOS APARELHOS SANITÁRIOS DEVERÃO SER CONFIRMADAS POR MONTAGEM EXPERIMENTAL NA OBRA, UTILIZANDO OS MODELOS FINAIS DE LOUÇA E ACESSÓRIOS A SEREM APLICADOS NA OBRA.
- 7 - AS DIMENSÕES E NÍVEIS APRESENTADAS EM DETALHES DE MONTAGEM NO PROJETO PODERÃO SOFRER PEQUENAS ALTERAÇÕES, E DEVERÃO SER CONFIRMADAS EM FUNÇÃO DAS VÁLVULAS, CONEXÕES, ACESSÓRIOS, EQUIPAMENTOS E OUTROS COMPONENTES EFETIVAMENTE APLICADOS.
- 8 - A DECLINAÇÃO DAS TUBULAÇÕES DE ESGOTO, QUANDO NÃO INDICADAS, SERÃO DE 2% PARA TUBULAÇÕES DE DIÂMETROS ATÉ 75 mm, E DE 1% PARA OS DIÂMETROS MAIORES.
- 9 - OS TUBOS DE QUEIDA DE ESGOTO, DEVEM SER PROLONGADOS A UMA ALTURA MÍNIMA DE 0,30m ACIMA DA COBERTURA, E DEVE SER PROVIDO DE TERMINAL TIPO CHAMÉ, IT, OU OUTRO DISPOSITIVO QUE IMPEÇA A ENTRADA DE ÁGUAS PLUVIAIS DIRETAMENTE AO TUBO DE VENTILAÇÃO PRIMÁRIO.
- 10 - TODOS OS PISOS EXPOSTOS À CHUVA DEVERÃO TER CIMENTO MÍNIMO DE 0,05 NA DIREÇÃO DA CAPTAÇÃO DE ÁGUAS PLUVIAIS MAIS PRÓXIMA.
- 11 - AS DECLINAÇÕES DAS TUBULAÇÕES DE ÁGUAS PLUVIAIS E ÁGUAS DE LAVAGEM, QUANDO NÃO INDICADAS, SERÃO DE 0,5%.

LEGENDA	
	TUBULAÇÃO DE ESGOTO SANITÁRIO
	TUBULAÇÃO DE ESGOTO DE GORDURA
	TUBULAÇÃO DE VENTILAÇÃO
	TUBULAÇÃO DE ÁGUAS PLUVIAIS
	SENTIDO DE FLUXO DA TUBULAÇÃO
	IDENTIFICAÇÃO DE COLUNA SOBRE, DESCE OU SOB E DESCE
	Ø - SISTEMA - Ø - DIÂMETRO DA TUBULAÇÃO

CAIXAS E DISPOSITIVOS DE CAPTAÇÃO	
	RALO SECO
CONVENÇÕES	
D	DIÂMETRO DA TUBULAÇÃO
A	TIPO DE COLUNA, SEGUINDO A SEGUINTE CONVENÇÃO
E	ESGOTO
EE	ESGOTO COM ESPUMA
EG	ESGOTO COM GORDURA
DR	DRENO
V	VENTILAÇÃO
P	ÁGUA PLUVIAL - GRAVIDADE
Ø	NÚMERAÇÃO DA COLUNA, SEQUENCIAL PARA CADA TIPO



02/08/2020	REVISÃO GERAL	FL	LP	LP
01/27/11/2020	REVISÃO CONFORME COMENTÁRIOS	VM	LP	LP
00/21/09/2020	EMIÇÃO INICIAL	VM	LP	LP
REV	DATA	DESCRIÇÃO	DES	VER
		SISTEMA: SISTEMAS HIDRÁULICOS OBRA: EDIFÍCIO TAMBURU CONTEÚDO: 1º PAVIMENTO - OPÇÃO A ESGOTO SANITÁRIO E ÁGUAS PLUVIAIS		
		RESP. TÉCNICO: JOSÉ FRANCISCO ALVES DOS SANTOS PROJ: VM DATA: 27/11/2020 ARQUIVO: 20240-HID-203-PR-01P-01.DWG REVISÃO: 02 ESCALA: 1:75		
		FOLHA: 203		